

Aura OptiT8 HF Long Life

Une source lumineuse LED en remplacement des tubes fluorescents T8 dans les luminaires avec ballast électronique



- Rendement lumineux élevé – jusqu'à 3 600 lm
- Haute efficacité – jusqu'à 150 lm/W
- Durée de vie de 50 000 heures (L70B10)
- Embout rotatif
- VDE certificat

Idéal pour :

- Écoles
- Bureaux
- Supermarchés
- Boutiques
- Signalisation

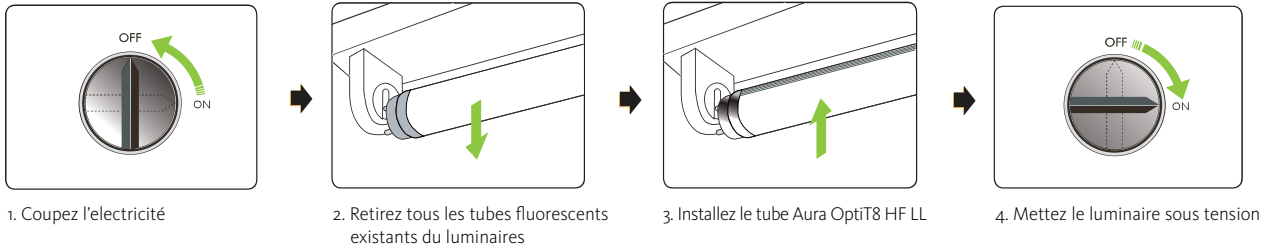
Aura OptiT8 HF Long Life est une source lumineuse efficace de remplacement LED T8 qui offre une excellente efficacité énergétique et une très bonne qualité de lumière. Sa durée de vie nominale est de 50 000 heures. Elle peut être utilisée pour réaliser rapidement des économies d'énergie dans les luminaires existants en remplacement des tubes fluorescents T8 fonctionnant avec ballast électronique. Il est extrêmement simple de mettre à niveau en toute sécurité les installations afin de profiter de la technologie LED. Avec Aura OptiT8 HF Long Life, vous bénéficiez d'une solution d'éclairage écoénergétique sans installation coûteuse.

Aura OptiT8 HF Long Life convient en particulier aux environnements froids ou aux applications avec des fréquences de commutation élevées. Ses propriétés thermiques et électriques exceptionnelles en font un produit fiable conçu pour la technologie Long Life. Le tube Aura OptiT8 HF Long Life a une garantie de 5 ans.

Aura OptiT8 HF Long Life : pour passer à la technologie LED haute qualité en toute simplicité.

»Aura OptiT8 HF Long Life permet de faire rapidement des économies d'énergie sur les installations existantes.«

Installation simple d'Aura Opti T8 HF Long Life



NOTE : L'OptiT8 HF est compatible avec une large gamme de ballasts HF électroniques. Veuillez consulter la liste de compatibilité séparée pour plus de détails.

Informations techniques

L'Aura OptiT8 HF offre une efficacité élevée, jusqu'à 150 lm/W avec une apparence fluorescente pour le tube. Sa qualité de lumière est très bonne, le rendu de couleur est de plus de 80 et la tolérance de chromaticité initiale de 3 SDCM maximum. Il est actuellement disponible en 3 000 K, 4 000 K et 5 000 K.

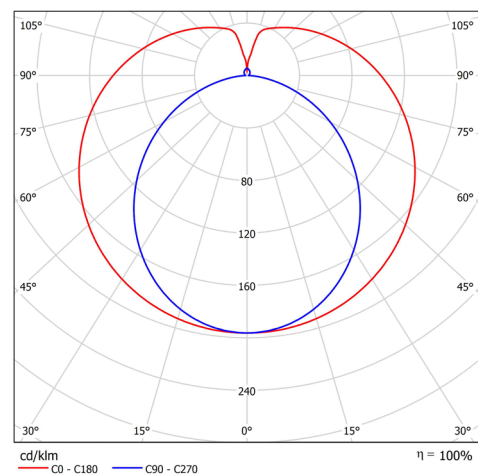
Ses deux embouts rotatifs permettent d'ajuster l'orientation de la lumière après l'installation.

L'Aura OptiT8 HF est compatible avec plus de 110 ballasts électroniques différents des marques les plus courants (voir liste de compatibilité séparée)

Notre garantie Long Life

L'Aura OptiT8 HF Long Life est développé et produit selon des procédures de contrôle de qualité stricte. Aura Light offre une garantie de 5 ans pour Aura OptiT8 HF Long Life. Les installations doivent respecter les températures ambiantes maximales spécifiées pour l'intérieur des luminaires, et l'utilisateur doit suivre les instructions d'installation. Pour plus d'informations sur nos garanties Long Life, veuillez consulter notre site Web ou contacter votre conseiller Aura Light.

Distribution de la lumière avec Aura OptiT8 HF Long Life



Aura OptiT8 HF Long Life | Spécifications techniques

	N° DE RÉF.	TYPE	COULEUR	TEMP. DE COULEUR (K)	CONSO PUISSANCE (W)	FLUX LUMINEUX TYPIQUE* (LED CHAUDE)	Efficacité (lm/W)	LONGUEUR HORS BROCHES (mm)	UNITÉS/ EMB. (pièces)	CLASSE D'ÉNERGIE
OPTIT8 HF	Aura OptiT8 HF Long Life, G13									
	581203	830 diffus	Blanc chaud	3000	16	2230	139	1200	30	A++
	581204	840 diffus	Blanc	4000	16	2400	150	1200	30	A++
	581205	850 diffus	Blanc froid	5000	16	2400	150	1200	30	A++
	581503	830 diffus	Blanc chaud	3000	24	3350	140	1500	30	A++
	581504	840 diffus	Blanc	4000	24	3600	150	1500	30	A++
	581505	850 diffus	Blanc froid	5000	24	3600	150	1500	30	A++

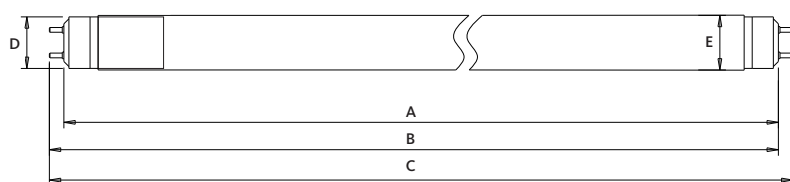
OptiT8 HF 600mm est disponibles sur demande.

*La valeur en lumen peut varier en fonction du ballast électronique.



L'embout rotatif Aura OptiT8 HF Long Life Peut pivoter sur 90° dans les deux directions.

Dimensions



TYPE	A	B	C	D	E
600 mm	589,4 mm*	596,7 mm*	604 mm*	25,6 mm	27,1 mm
1 200 mm	1199 mm*	1206,3 mm*	1213,6 mm*	25,6 mm	27,1 mm
1500 mm	1499,6 mm*	1506,9 mm*	1514,2 mm*	25,6 mm	27,1 mm

*Valeurs maximales selon la norme T8 IEC60081.

Index de rendu des couleurs	≥ 80
Précision des couleurs initiales	3 SDCM
Angle de faisceau	160 °
Température ambiante	-20 ° - + 45 °
Pf	> 0.9
Type de protection	IP20
Culot	G13
Variation	Non
Poids	113 g (600 mm)
	240 g (1200 mm)
	340 g (1500 mm)
Matière du tube et du culot	Polycarbonate
LLMF - fin de durée de vie nominale	70%
Délai de démarrage (en secondes)	0,5 (max)
Durée de réchauffement à un rendement de 60 %	Pleine lumière instantanée
Adapté à l'éclairage d'accentuation	Non
Cycles de commutation	> 200 000
Homologations	CE, VDE



Sous réserve de modifications. La dernière version de cette fiche produit est disponible sur notre site internet.

14.07.2017