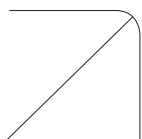




# Easy Selection : Spot LED Filix

Un LED pour tous - Filix



Le spot LED Filix d'Aura Light fait partie de la gamme Easy Selection. Une gamme de spots dédiés aux travaux de rénovation pour venir remplacer les spots fluorescents compacts.

Les spots Filix sont disponibles en deux tailles différentes, avec une coupure de 170 mm ou 200 mm et un cadre courant extra large pour y insérer les coupures existantes.

Filix dispose d'un angle de faisceau pour les applications et limites généralement utilisées entre 1 400 lm à 2 000 lm et s'adapter aux niveaux d'éclairage types générés par des spots compacts fluorescents.

Easy Selection est un moyen économique et rapide d'actualiser et de moderniser votre installation d'éclairage.

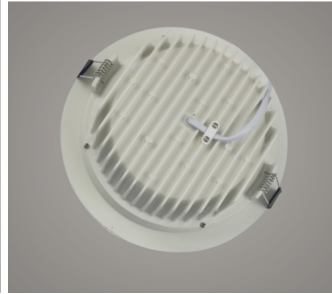
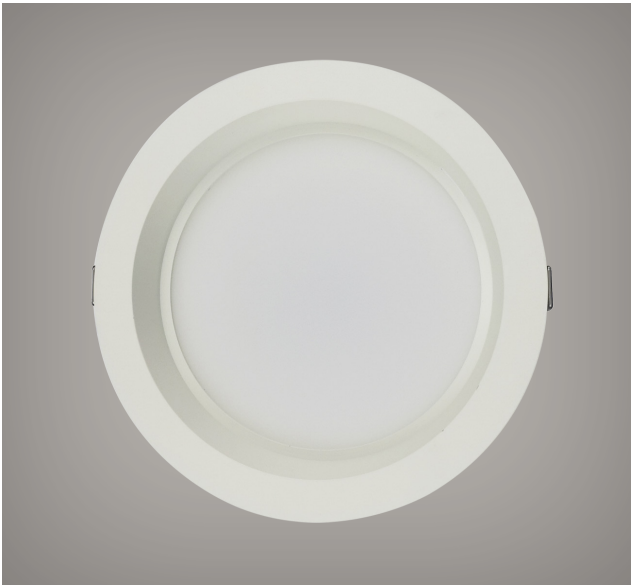
- **Des économies d'énergie simples à réaliser**
- **Rentabilité**
- **Facilité d'installation**
- **Idéal pour les travaux de rénovation**

IP44



LED





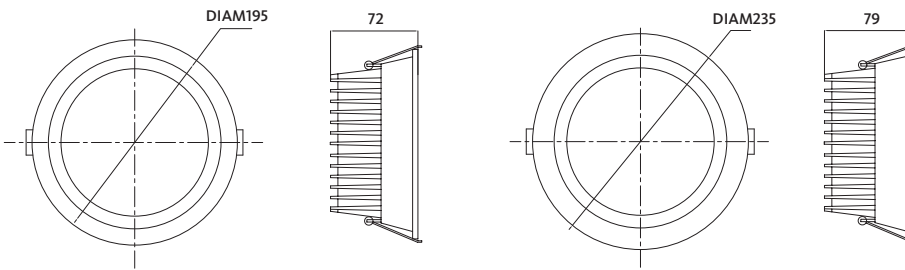
**APPLICATIONS :** espaces publics, bureaux et lieux de passage.

**MATÉRIÉL :** AL+PMMA. Boîtier en aluminium coulé Couleur du cadre RAL 9003

**INSTALLATION ET MONTAGE :** Installation aisée au plafond grâce au système de montage sur ressort. Produit fourni avec un tournevis et un câble de 2,5 m doté d'une fiche.

**COMPOSANTS :** LED Driver marche/arrêt Philips Xitanium Source lumineuse LED Everlight 2835. SDCM <5.

**DONNÉES TECHNIQUES :**  
 200 à 240 VCA, 50/60 Hz.  
 IP44. Classe II. Classe d'énergie A+ Facteur de puissance  $\lambda > 0,9$ .  
 UGR 22. Température ambiante 0°C à +45°C. CRI >80. Angle du faisceau 90°. Durée de vie de 50 000 heures (L70B50 à 25° C Ta). CE.



AURA FILIX

	TYPE	PUISSANCE SYSTÈME (W)	FLUX LUMINEUX (LM)	RENDEMENT LUMINEUX (LM/W)	DIMENSIONS	C-C (MM)	CLASSE D'ÉNERGIE	N° ARTICLE
MODÈLES	Le spot LED, Aura Filix marche/arrêt							
	Aura Filix LED 15 W, 3000K	15	1400	93	DIA195*72H	170	A+	468115
	Aura Filix LED 15 W, 4000K	15	1450	97	DIA195*72H	170	A+	468116
	Aura Filix LED 20 W, 3000K	20	1900	95	DIA195*72H	170	A+	468117
	Aura Salix 20 W LED 4000K	20	1950	97	DIA195*72H	170	A+	468118
	Aura Filix LED 20 W, 3000K	20	2000	100	DIA235*79H	200	A+	468119
	Aura Filix LED 20 W, 4000K	20	2050	102	DIA235*79H	200	A+	468120

