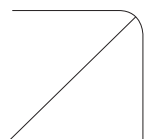


Z44 T5

Plafonnier d'intérieur polyvalent à indice de protection IP44



Z44 est un luminaire polyvalent pour l'éclairage général dans des endroits requérant un indice de protection pouvant atteindre IP44. Il est idéal pour les couloirs, garages, cuisines, industries et laboratoires.

L'efficace coupe prismatique dépolie offre une uniformité exceptionnelle et empêche tout éblouissement. La gamme Z44 propose des versions LED pour Aura UltiLED Long Life et des versions pour tubes fluorescents T5. Le design moderne et élancé du luminaire minimise l'emballage et permet de transporter facilement le Z44, pour une solution encore plus respectueuse de l'environnement.

Z44 est également disponible dans des versions avec détecteur HF intégré. Trois versions de détecteur sont disponibles : Marche/arrêt, Profil 1 (version haut-bas) et Profil 2 (version haut-bas-arrêt).

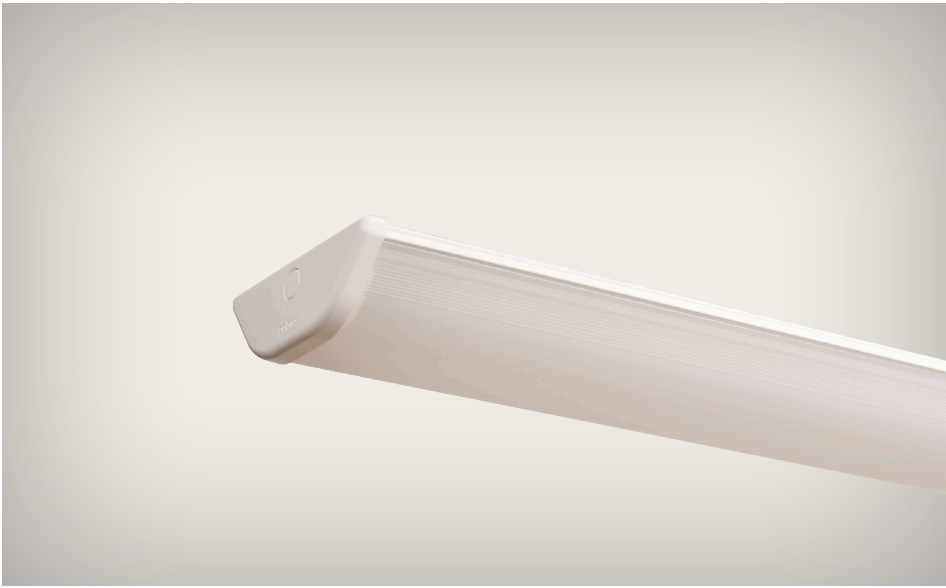
- Luminaire à haute efficacité, idéal pour toute une plage d'applications requérant une protection IP44
- Design moderne et élancé
- Versions sans variateur, avec variateur DSI/DALI ou 1-10 V
- Trois versions de détecteur
- 5 ans de garantie

IP44



T5





APPLICATIONS : Couloirs, industries, ateliers, locaux de stockage, tunnels, cuisines et laboratoires.

MATÉRIEL : Boîtier en acier peint blanc avec des embouts en plastique ASA moulé. Vasque prismatique dépolie ou transparent en plastique acrylique extrudé.

INSTALLATION ET MONTAGE : Montage au plafond (IP44) ou au mur (IP20). Passage de câble Ø 20 mm dans les deux embouts et 2 passages 2 Ø 19 mm au centre du luminaire. Bornier de 5x2,5 mm².

COMPOSANTS :

Source lumineuse : Aura T5 Eco Saver Long Life 2x13 W (14 W), 1x25 W (28 W), 2x25 W (28 W), 1x32 W (35 W), 2x32 W (35 W), 1x45 W (49 W), 2x45 W (49 W). Pour plus d'informations, voir la fiche de produit séparée. Notez que les sources lumineuses doivent être commandées séparément.

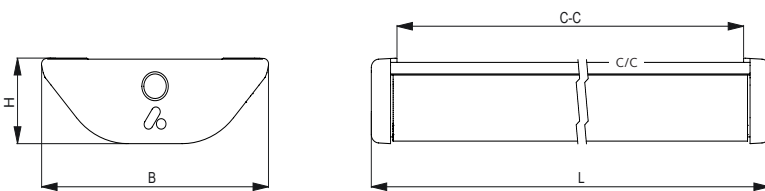
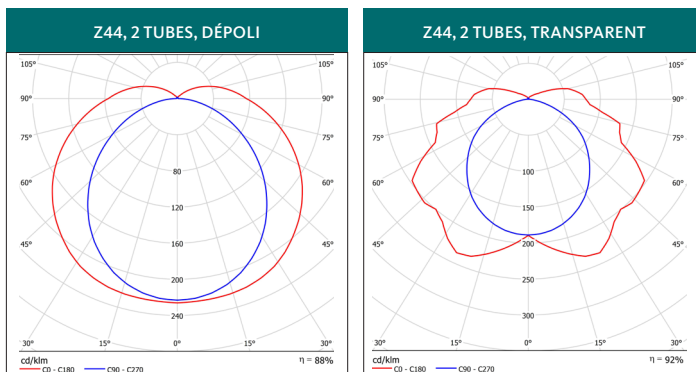
Ballast : Ballast électronique sans variateur, avec variateur DSI/DALI ou 1-10 V

Détecteur HF avec réglages de la plage de détection, du délai et de la valeur lux marche/arrêt. Trois versions sont disponibles :

1. Marche/arrêt
2. Profil 1 avec niveau lumineux maximum de 100 % pendant 15 min en cas de détection de présence et niveau lumineux minimum de 10 % en l'absence de détection (version haut-bas).
3. Le Profil 2 est réglé sur un niveau lumineux maximum de 100 % pendant 15 minutes en cas de détection de présence, suivi d'un niveau lumineux minimum de 10 % pendant 30 minutes, puis le luminaire s'éteint. (Version haut-bas-arrêt).

DONNÉES TECHNIQUES :

220 - 240 V, 50-60 Hz, classe I, IP44 (montage mural IP20). Facteur de puissance $\lambda > 0,95$
Température ambiante : 0° à +25 °C. CE.



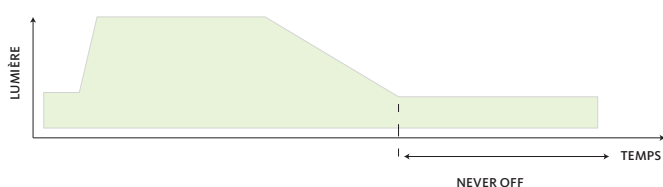
DIMENSIONS	TYPE	LONGUEUR (mm)	LARGEUR (mm)	HAUTEUR (mm)	C-C (mm)
	Z44, 2x14	592	176	60	500
	Z44, 2x14 avec capteur	760	176	60	670
	Z44, 1x28 W / 2x28 W / 1x28 W capteur, 2x28 W capteur	1192	176	60	1110
	Z44, 1x35 W / 2x35 W / 1x49 W / 2x49 W / 1x35 W capteur / 2x35 W capteur / 1x49 W capteur / 2x49 W capteur	1492	176	60	1400

MODÈLES	TYPE	PUISSANCE SYSTÈME (W)	FLUX LUMINEUX (lm)	RENDEMENT LUMINEUX (lm/W)	POIDS (kg)	N° ARTICLE SANS VARIATION	N° ARTICLE DSI/DALI	N° ARTICLE AVEC VARIATION 1-10 V	
	Z44 pour T5, cache dépoli								
	Z44 pour T5 2x13 W (14 W)	30	2385	80	1,5	5126.214.00	5126.214.20	5126.214.40	
	Z44 pour T5 1x25 W (28 W)	27	2562	95	2,4	5126.128.00	5126.128.20	5126.128.40	
	Z44 pour T5 2x25 W (28 W)	54	5124	95	2,5	5126.228.00	5126.228.20	5126.228.40	
	Z44 pour T5 1x32 W (35 W)	36	3224	90	2,9	5126.135.00	5126.135.20	5126.135.40	
	Z44 pour T5 2x32 W (35 W)	70	6449	92	3,0	5126.235.00	5126.235.20	5126.235.40	
	Z44 pour T5 1x45 W (49 W)	49	4329	88	2,9	5126.149.00	5126.149.20	5126.149.40	
	Z44 pour T5 2x45 W (49 W)	98	8657	88	3,0	5126.249.00	5126.249.20	5126.249.40	
	Z44 pour T5, cache transparent								
	Z44 pour T5 2x13 W (14 W)	30	2494	83	1,5	5125.214.00	5125.214.20	5125.214.40	
	Z44 pour T5 1x25 W (28 W)	27	2678	99	2,4	5125.128.00	5125.128.20	5125.128.40	
	Z44 pour T5 2x25 W (28 W)	54	5357	99	2,5	5125.228.00	5125.228.20	5125.228.40	
	Z44 pour T5 1x32 W (35 W)	36	3371	94	2,9	5125.135.00	5125.135.20	5125.135.40	
Z44 pour T5 2x32 W (35 W)	70	6742	96	3,0	5125.235.00	5125.235.20	5125.235.40		
Z44 pour T5 1x45 W (49 W)	49	4526	92	2,9	5125.149.00	5125.149.20	5125.149.40		
Z44 pour T5 2x45 W (49 W)	98	9051	92	3,0	5125.249.00	5125.249.20	5125.249.40		

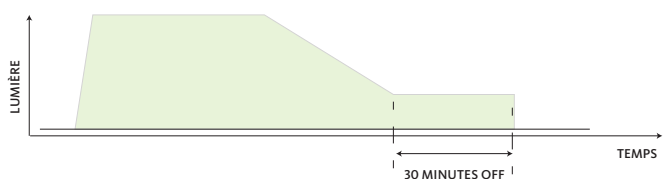
MODÈLES	TYPE	PUISSANCE SYSTÈME (W)	FLUX LUMINEUX (lm)	RENDEMENT LUMINEUX (lm/W)	POIDS (kg)	N° ARTICLE MARCHÉ/ARRÊT	N° ARTICLE PROFIL DE CAPTEUR 1	N° ARTICLE PROFIL DE CAPTEUR 2	
	Z44 pour T5, cache dépoli avec capteur								
	Z44 pour T5 2x13 W (14 W)	31	2385	77	1,6	5126.214.07	5126.214.27	5126.214.28	
	Z44 pour T5 1x25 W (28 W)	28	2562	91	2,5	5126.128.07	5126.128.27	5126.128.28	
	Z44 pour T5 2x25 W (28 W)	55	5124	93	2,6	5126.228.07	5126.228.27	5126.228.28	
	Z44 pour T5 1x32 W (35 W)	37	3224	87	3,0	5126.135.07	5126.135.27	5126.135.28	
	Z44 pour T5 2x32 W (35 W)	71	6449	91	3,1	5126.235.07	5126.235.27	5126.235.28	
	Z44 pour T5 1x45 W (49 W)	50	4329	87	3,0	5126.149.07	5126.149.27	5126.149.28	
	Z44 pour T5 2x45 W (49 W)	99	8657	87	3,1	5126.249.07	5126.249.27	5126.249.28	
	Z44 pour T5, cache transparent avec capteur								
	Z44 pour T5 2x13 W (14 W)	31	2494	80	1,6	5125.214.07	5125.214.27	5125.214.28	
	Z44 pour T5 1x25 W (28 W)	28	2678	96	2,5	5125.128.07	5125.128.27	5125.128.28	
	Z44 pour T5 2x25 W (28 W)	55	5357	97	2,6	5125.228.07	5125.228.27	5125.228.28	
	Z44 pour T5 1x32 W (35 W)	37	3371	91	3,0	5125.135.07	5125.135.27	5125.135.28	
Z44 pour T5 2x32 W (35 W)	71	6742	95	3,1	5125.235.07	5125.235.27	5125.235.28		
Z44 pour T5 1x45 W (49 W)	50	4526	91	3,0	5125.149.07	5125.149.27	5125.149.28		
Z44 pour T5 2x45 W (49 W)	99	9051	91	3,1	5125.249.07	5125.249.27	5125.249.28		

Veuillez noter que la source lumineuse Aura T5 Eco Saver Long Life doit être commandée séparément.

Valeurs basées sur Aura T5 Eco Saver Long Life, 4000 K. Traversée de câble disponible sur demande.



PROFIL 1



PROFIL 2

