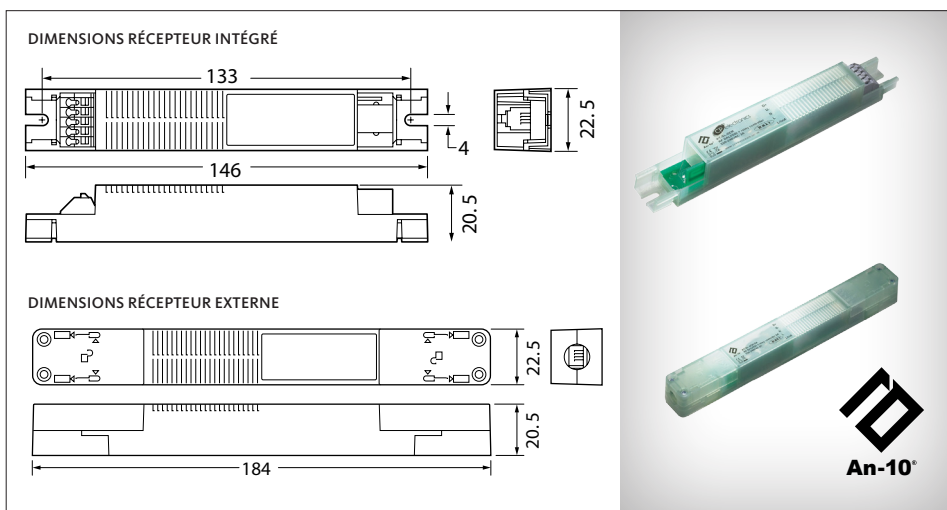


Composants Capteur sans fil AN10®



RÉCEPTEUR SANS FIL AN10®

Le récepteur d'éclairage sans fil est installé dans le luminaire et reçoit un signal sans fil d'un ou plusieurs capteurs AN10®. Il assure une communication bidirectionnelle avec les autres unités AN10® du système, ce qui assure un niveau de fiabilité élevée. L'un des avantages est que le système de contrôle d'éclairage peut combiner des produits on/off, DALI, DSI et 1-10 V. Adapté pour installation dans tous types de luminaires.

AT-SL-R/AT-SL-RA-SA

- Communication sans fil avec toutes les autres unités AN10®
- Auto on/off entièrement automatisé
- On manuel/auto off semi-automatisé (contrôle d'absence)
- Charge de contrôle 2 A
- Programmable via terminal mobile de programmation
- Temps de décalage progressif

AT-SL-DDR / AT-SL-ADR/AT-SL-DDR-SA/ AT-SL-ADR-SA

Fonctions en plus de celles ci-dessus

- Pour installations externes comme dans les plafonds encastrés

PRODUIT	AT-SL-R	AT-SL-DDR	AT-SL-ADR	AT-SL-R-SA	AT-SL-DDR-R-SA	AT-SL-ADR-AD-SA
CARACTÉRISTIQUES ÉLECTRIQUES						
Type capteur	Récepteur	Récepteur	Récepteur	Récepteur	Récepteur	Récepteur
N° article	760168	760170	760172	760169	760171	760173
Tension	230V AC 50 Hz					
Charge max.	2 A	2 A	2 A	2 A	2 A	2 A
Nb max. de ballasts	20	20 si seul le canal 2 est utilisé. (sinon 10)	10	20	20 si seul le canal 2 est utilisé. (sinon 10)	10
Catégorie IP	IP20	IP20	IP20	IP 20	IP 20	IP 20
Consommation d'énergie passive	0,51 W	0,51 W	0,51 W	0,51 W	0,51 W	0,51 W
Consommation d'énergie active	0,53 W	0,53 W	0,53 W	0,53 W	0,53 W	0,53 W
Large bande	868 MHz	868 MHz	868 MHz	868 MHz	868 MHz	868 MHz
Portée de fonctionnement (intérieur)	> 30 m	> 30 m	> 30 m	> 30 m	> 30 m	> 30 m
Température de fonctionnement	0°C - 35°C	0°C - 35°C	0°C - 35°C	0°C - 35°C	0°C - 35°C	0°C - 35°C
FONCTIONS						
Canal 1 on/off	Oui	Oui	Oui	Oui	Oui	Oui
Canal 2 dim	-	Oui	Oui	-	Oui	Oui
Entrée bouton poussoir	Via AT-BB-IN	Via AT-BB-IN	Via AT-BB-IN	Via AT-BB-IN	Via AT-BB-IN	Via AT-BB-IN
Indication de réglage	Oui	Oui	Oui	Oui	Oui	Oui
Mémoire gradateur (dernier niveau man.)	-	Oui	Oui	-	Oui	Oui
Rodage auto des tubes fluorescents	-	Oui	Oui	-	Oui	Oui
RÉGLAGE						
Bouton de commande sur le capteur	-	-	-	-	-	-
Télécommande	UNLCDHS	UNLCDHS	UNLCDHS	UNLCDHS	UNLCDHS	UNLCDHS
Télécommande, utilisateur	UHS4	UHS4	UHS4	UHS4	UHS4	UHS4
CARACTÉRISTIQUES GÉNÉRALES						
Dimensions (diamètre/ profondeur mm)	133/22/20,5	133/22/20,5	133/22/20,5	184/22,5/20,5	184/22,5/20,5	
Poids du produit (kg)	0,10	0,10	0,10	0,12	0,12	0,12
Couleur	Vert	Vert	Vert	Vert	Vert	Vert
Garantie	5 ans	5 ans	5 ans	5 ans	5 ans	5 ans
ACCESSOIRES						

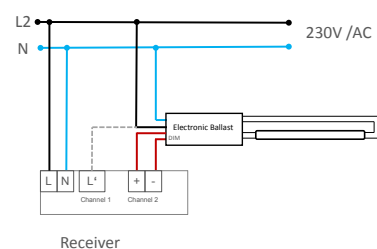
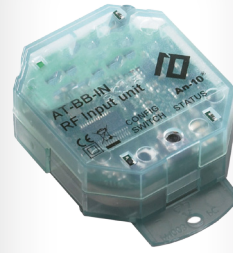
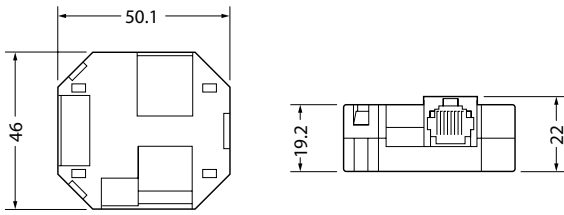


SCHÉMA DE CÂBLAGE RELAIS INTÉGRÉ ET EXTERNE VERSION AD & DD

DIMENSIONS MODULE COMMULATEUR AN10® SANS FIL



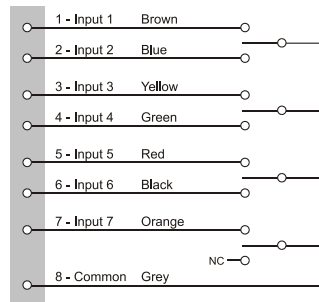
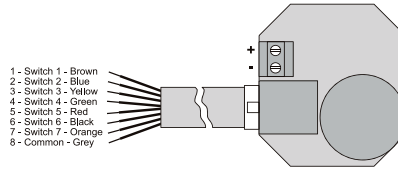
MODULE COMMULATEUR SANS FIL AN10® MODULE COMMULATEUR

AN10®. Ce module est utilisé pour connecter les commutateurs au système AN10®. Les modules transmettent les signaux à n'importe quel capteur ou relais AN10® dans le système. Le module a des entrées pour jusqu'à 7 boutons poussoirs.

AT-BB-IN

- Placé dans le support de montage derrière l'interrupteur.
- Entrées pour jusqu'à 7 boutons poussoirs*
- Utilisable avec un bouton poussoir et/ou interrupteur de volets
- Pile intégrée qui dure jusqu'à 7 ans d'utilisation normale.
- Une alternative à la pile intégrée est une alimentation électrique 12 V DC.

PRODUIT	AT-BB-IN
CARACTÉRISTIQUES ÉLECTRIQUES	
N° article	760167
Tension	12 VDC / PILE 3V
Catégorie IP	IP 20
Consommation d'énergie active	0,05 W
Consommation d'énergie passive	0,00 W
Large bande	868 MHZ
Portée de fonctionnement (extérieur)	> 30 m
Température de fonctionnement	0° - 35C°
FONCTIONS	
Entrée bouton poussoir	7
Indication de réglage	Oui
RÉGLAGE	
Bouton de commande sur le capteur	-
Télécommande	UNLCDHS
Télécommande, utilisateur	UHS4
CARACTÉRISTIQUES GÉNÉRALES	
Dimensions (diamètre/profondeur mm)	95/55/22
Poids du produit (kg)	0,10
Couleur	Vert
Garantie	5 ans
ACCESSOIRES	
Capteurs	MWS3A-AT / EBDSPiR-AT/EBDHS-AT
Module relais	AT-SL-R / AT-SL-DDR / AT-SL-ADR



TRANSMETTEUR SANS FIL AN 10®

*Créez un panneau simple avec des boutons poussoirs séparés pour des scénarios prédéfinis. Par ex.
 Bouton 1 : Terrain de jeu 100%
 Bouton 2 : Terrain de jeu 75%
 Bouton 3 : Position 100%
 Bouton 4 : Position 25%

Accessoires génériques

Terminal mobile avancé programmable

Pour programmation avancée de toutes les fonctions de nos capteurs Premium et Dimmer ainsi que de la gamme AN10® sans fil. Écran LCD pour programmation intuitive incluant lecture des réglages actuels. Programmes et macros, peuvent être créés, nommés et enregistrés. Possibilité de mise à jour via port USB.

UNLCDHS Art. 760136



Terminal mobile compact programmable

Pour programmation sans fil de la plupart des fonctions communes. Après la configuration initiale, la télécommande peut être verrouillée de sorte que seules les fonctions utilisateur sont accessibles.

UHS5 Art. 760190



AN10® Terminal mobile programmable/télécommande

Pour programmation sans fil de la plupart des fonctions communes de la gamme AN10®. Après la configuration initiale, la télécommande peut être verrouillée de sorte que seules les fonctions utilisateur sont accessibles.

UHS4 Art. 760166



Terminal mobile IR pour gestionnaire de bâtiment

Outil simple pour ajuster les réglages programmés tels que le temps de décalage, le niveau dim et les scènes d'éclairage ainsi que pour rappeler ces fonctions.

UHS6 Art. 760118



Terminal mobile utilisateur infrarouge (IR)

Pour rappel des scènes d'éclairage, on/off, fonction gradation +/-.

UHS7 Art. 760137



Télécommande capteur PIR mural

Pour rappel des scènes d'éclairage, on/off, fonction gradation +/-.

E-3007N Art. 760155

