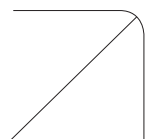
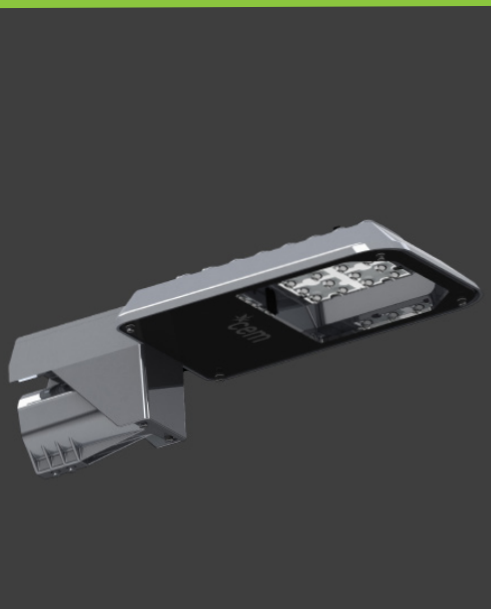


Aura Berzelia CL2015

Un luminaire LED IP 66 moderne pour éclairages publics



Aura Berzelia CL2015 est un luminaire IP66 moderne, qui répond d'un point de vue technique aux exigences les plus récentes. Le boîtier est en aluminium moulé sous pression RAL

7022. Le luminaire dispose d'un design indémodable et intègre un système de refroidissement extrêmement efficace, permettant une durée de vie plus longue du module LED. Le luminaire est adapté pour un montage en top ou en applique sur des mâts de Ø 42 mm à 60 mm et pour des hauteurs de mâts de 3 m à 8 m. Le montage sur un mât de Ø 76 mm est possible à l'aide d'un adaptateur. Le luminaire doit être installé avec un angle d'inclinaison de 0° / -10° / -15° en cas de montage en applique et de 0° / +5° / +15° en cas de montage en top.

Aura Berzelia CL2015 est conforme aux standards de la norme EN 13201 (éclairage des rues, voies et terrains). L'optique de grande qualité est équipée de lentilles anti-éblouissement, résistantes à la chaleur et aux UV. Le raccordement électrique se fait pour les modèles standards, via un connecteur pré-monté IP66 (livrable aussi sur demande sans connecteur) et avec un câble de 0,5 m.

- Design moderne et élancé, poids plume
- Pour des hauteurs de mâts de 3 à 8 mètres
- 16 LEDs haute puissance
- Faisceau lumineux non éblouissant
- Distribution homogène de la lumière
- IP66, IK09
- Gestion optimale de la température
- Installation aisée
- Durée de vie 60 000 heures (L80B10)
- 5 ans de garantie
- Autres drivers disponibles sur demande, par ex. driver DALI permettant une durée de vie de 85 000 heures

IP66



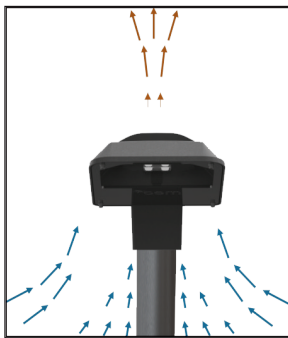
IK09



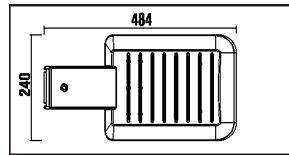
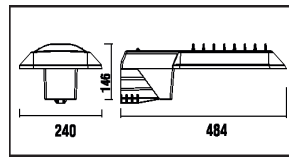
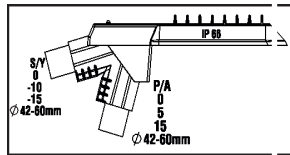
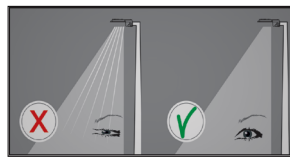
CLASS I

LED

SYSTÈME DE REFROIDISSEMENT EFFICACE



OPTIQUE ANTI-ÉBLOUISSEMENT



APPLICATIONS : voies rapides, routes, parkings, sites industriels, parcs.

MATÉRIEL : boîtier en aluminium moulé sous pression RAL 7022 (anthracite) avec alliage en cuivre pour une meilleure évacuation de la chaleur. Lentilles en PMMA (anti-éblouissement). Verre de sécurité (IK09). Toutes ces matériaux sont recyclables.

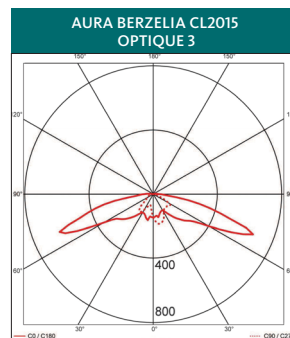
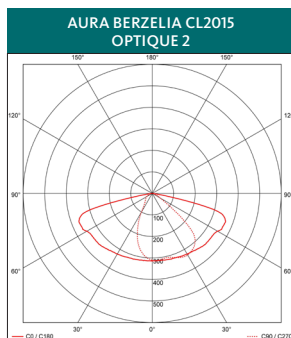
INSTALLATION ET MONTAGE : montage en top ou en applique, pour extrémité supérieure de mât de Ø 42 mm à 60 mm. Ø 76 mm est possible à l'aide d'un adaptateur. Hauteur de mât de 3 m à 8 m. Connecteur pré-monté (disponible aussi sur demande sans connecteur) avec un câble de 0,5 m.

COMPOSANTS : 16 LEDs Haute Puissance, blanc, 3000 K, 4000 K ou 5000 K, SDCM ≤ 3, IRC ≥ 70, driver LED entièrement protégé (courant constant). Autres drivers tels que DALI disponibles sur demande.

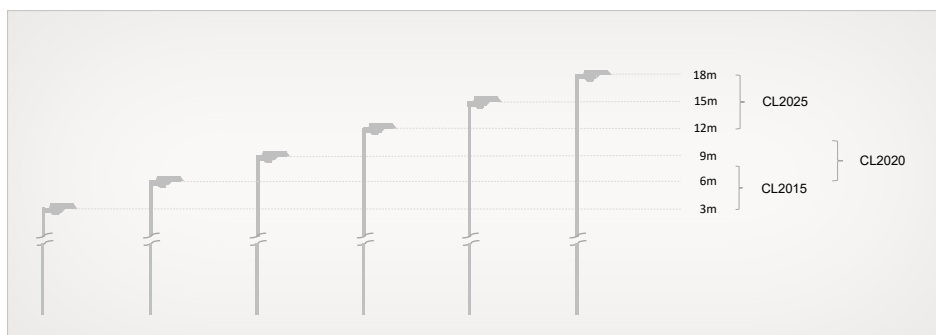
DONNÉES TECHNIQUES : IP66 (connecteur compris). IK09. 220 - 240 VCA 50/60 Hz. Protection contre les surtensions 10kV. Température ambiante : -20°C à +50°C. Facteur de puissance λ ≥ 0,95. Durée de vie de 60 000 heures (L80B10).

CE, EN60598-2-5, EN60598-2-1, EN62471, EN62031

RÉPARTITION DE LA LUMIÈRE



TYPE DE PRODUIT EN FONCTION DES HAUTEURS DE MÂTS



MODÈLES	TYPE	PUISSEANCE SYSTÈME (W)	TEMP. COULEUR (K)	FLUX LUMINEUX LUMINAIRE (lm)	RENDEMENT LUMINEUX (lm/W)	POIDS (kg)	N° ARTICLE
	Aura Berzelia CL2015 19 W - Optique 2	21	4000	2470	118	4,00	842101-2
	Aura Berzelia CL2015 19 W - Optique 3	21	4000	2470	118	4,00	842101-3
	Aura Berzelia CL2015 35 W - Optique 2	39	4000	4200	107	4,00	842102-2
	Aura Berzelia CL2015 35 W - Optique 3	39	4000	4200	107	4,00	842102-3

Les modèles suivants sont livrables sur demande :
 - Driver DALI, Réduction à minuit ou avec flux lumineux constant
 - Module LED : 3000 K ou 5000 K
 - Type : Aura Berzelia CL2015 15 W (puissance système 19 W)

* Sous réserve de modifications. La dernière version de cette fiche produit est disponible sur notre site internet.